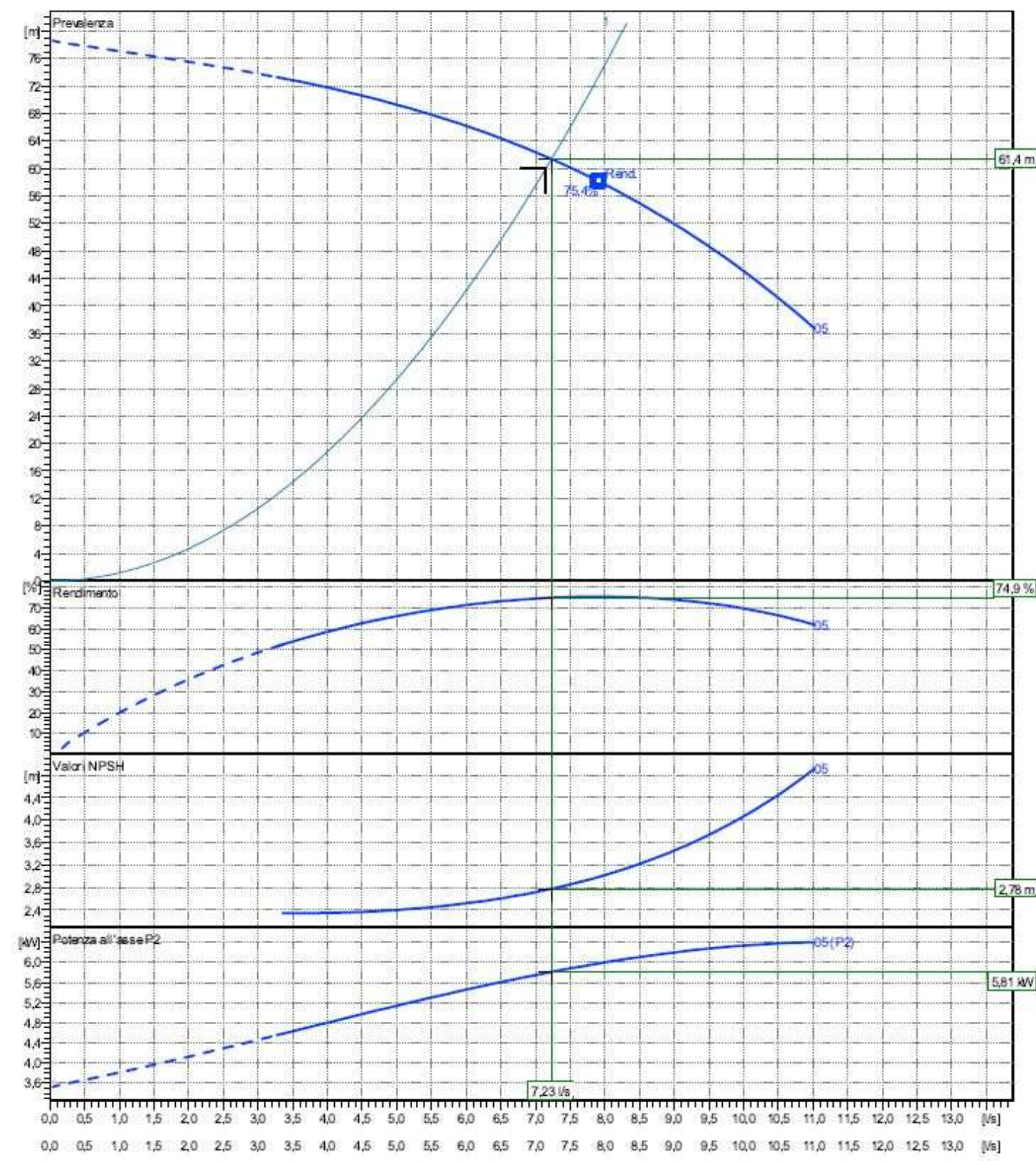
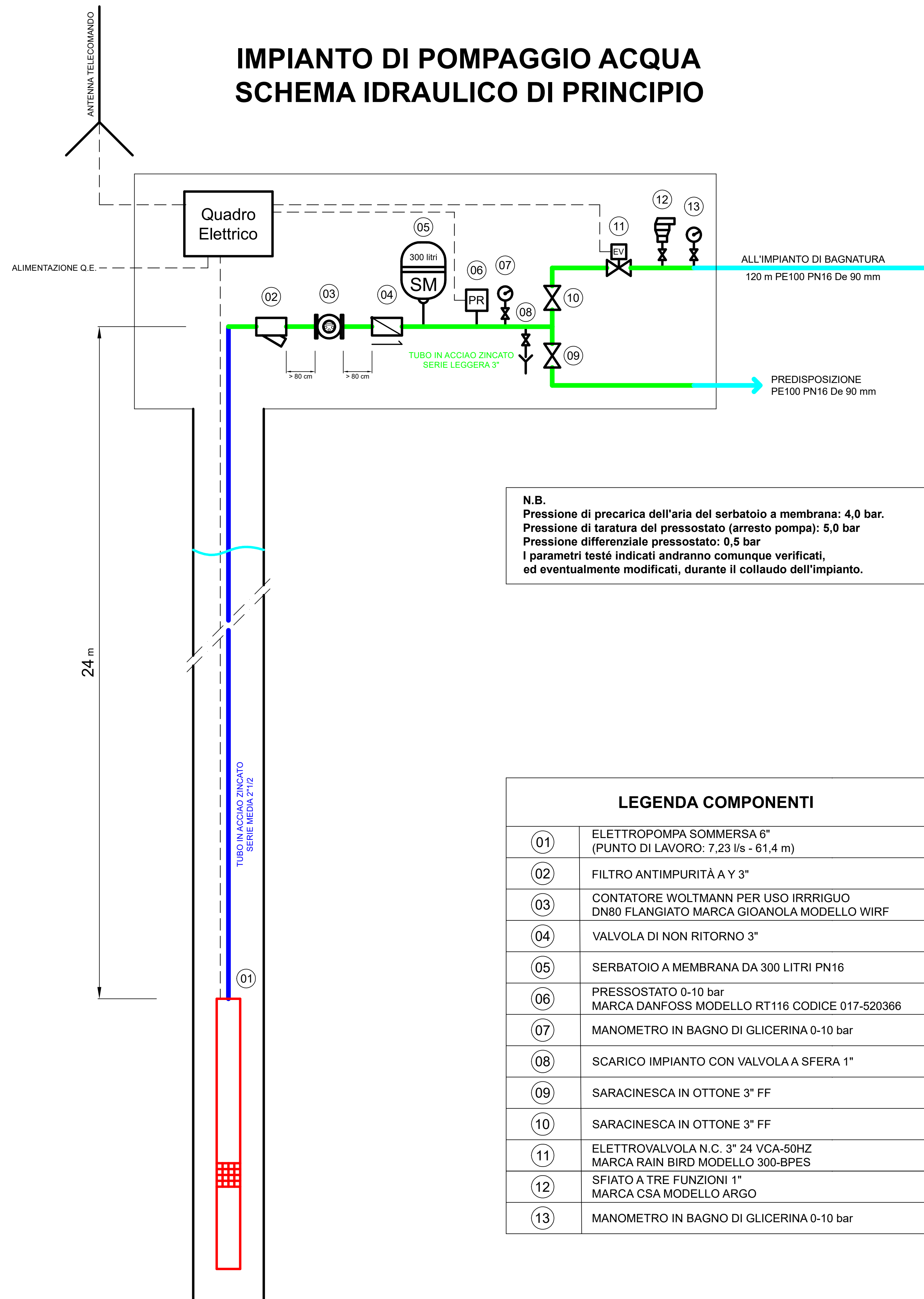


**ELETTROPOMPA SOMMERSA
CURVE CARATTERISTICHE E PUNTO DI LAVORO
(RIF. LEGENDA COMPONENTI: 01)**



**IMPIANTO DI POMPAGGIO ACQUA
SCHEMA IDRAULICO DI PRINCIPIO**



N.B.
Pressione di precarica dell'aria del serbatoio a membrana: 4,0 bar.
Pressione di taratura del pressostato (arresto pompa): 5,0 bar
Pressione differenziale pressostato: 0,5 bar
I parametri testé indicati andranno comunque verificati,
ed eventualmente modificati, durante il collaudo dell'impianto.

LEGENDA COMPONENTI	
01	ELETTROPOMPA SOMMERSA 6" (PUNTO DI LAVORO: 7,23 l/s - 61,4 m)
02	FILTRO ANTIMPURITÀ A Y 3"
03	CONTATORE WOLTMANN PER USO IRRIGUO DN80 FLANGIATO MARCA GIOANOLA MODELLO WIRF
04	VALVOLA DI NON RITORNO 3"
05	SERBATOIO A MEMBRANA DA 300 LITRI PN16
06	PRESSOSTATO 0-10 bar MARCA DANFOSS MODELLO RT116 CODICE 017-520366
07	MANOMETRO IN BAGNO DI GLICERINA 0-10 bar
08	SCARICO IMPIANTO CON VALVOLA A SFERA 1"
09	SARACINESCA IN OTTONE 3" FF
10	SARACINESCA IN OTTONE 3" FF
11	ELETTROVALVOLA N.C. 3" 24 VCA-50HZ MARCA RAIN BIRD MODELLO 300-BPES
12	SFIATO A TRE FUNZIONI 1" MARCA CSA MODELLO ARGO
13	MANOMETRO IN BAGNO DI GLICERINA 0-10 bar

PRECISAZIONE 01
Non essendo ancora nota la curva caratteristica del pozzo, il livello dinamico ipotizzato, alla portata di circa 7,2 l/s, è di -10,0 m dal p.c. Dopo la trivellazione sarà necessario verificare il dato supposto, nonché decidere se installare o meno delle sonde di livello contro la marcia a secco. Inoltre, in funzione del diametro della colonna del pozzo e della posizione dei filtri, bisognerà valutare l'opportunità d'installare una camicia di raffreddamento per il motore.

PRECISAZIONE 02
Per analogia con pozzi limitrofi, si ipotizza che nell'acqua estratta non sia presente sabbia in quantità tale da pregiudicare il corretto funzionamento del sistema; pertanto, ad oggi, non è prevista l'installazione di un filtro dissabbiatore. Dopo la perforazione, sarà opportuno verificare la correttezza di quanto assunto.

PRECISAZIONE 03
Il serbatoio a membrana è dimensionato per una portata pari a circa 7,2 l/s. Qualora dalla tubazione di mandata secondaria (Predisposizione) venisse prelevata, in maniera continua o discontinua, una portata sensibilmente inferiore, il sistema andrà necessariamente riprogettato: diversamente, il numero di avviamenti all'ora dell'elettropompa potrebbe superare il limite previsto dal produttore.

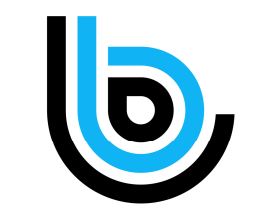
SFIATO A TRE FUNZIONI 1" MARCA CSA MODELLO ARGO (RIF. LEGENDA COMPONENTI: 12)



ELETTROVALVOLA 3" N.C. 24 VCA - 50 HZ MARCA RAIN BIRD MODELLO 300-BPES (RIF. LEGENDA COMPONENTI: 11)



CONTATORE WOLTMANN PER USO IRRIGUO DN80 FLANGIATO MARCA GIOANOLA MODELLO WIRF (RIF. LEGENDA COMPONENTI: 03)



LUCA BERTOLIO

Dottore in Ingegneria Civile
Vicolo G. Garibaldi, 4 - 28010 Nebbiono (NO)
Partita IVA: 02176630032
E-mail: studio@lucabertolio.it - Sito: www.lucabertolio.it

Committente:

Luogo di realizzazione:

IMPIANTO BAGNATURA
PISTE TEST OMOLOGAZIONE
VEICOLI ELETTRICI

Impianto di pompaggio acqua da pozzo:
- Schema di principio;
- Specifiche componenti.

Tavola
05

Versione:
0.0

Scala: -----

Disegnatore:
L.B.

Nome file CAD:

Data: